



ISTITUT CULTURAL LADIN
MUSEO LADIN DE FASCIA



NOVITÀ INVERNO 2017 **VISITA GUIDATA AL CASEIFICIO**

TUTTI I MARTEDÌ DAL 31 GENNAIO AL 28 FEBBRAIO
VISITA GUIDATA IN ITALIANO CON ASSAGGIO DI PRODOTTI CASEARI

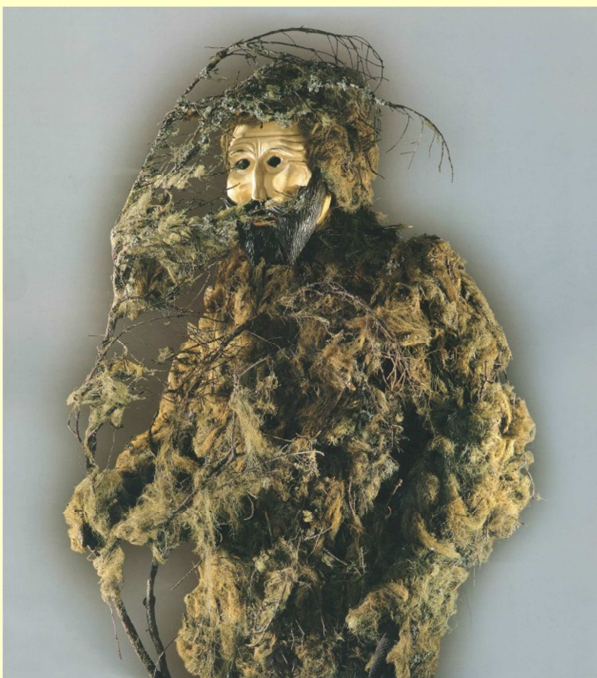
Visita guidata al Caseificio Sociale di Pera di Fassa

La prima parte della visita si svolgerà nella sezione del Museo Ladino e illustrerà la lavorazione del latte, del burro e del formaggio e la gestione comunitaria dei pascoli e degli alpeggi nel corso dei secoli attraverso oggetti, testi, fotografie e filmati. La seconda parte permetterà di vedere da vicino le sale produttive del Caseificio, osservando le diverse fasi di lavorazione dei prodotti caseari.

Al termine della visita si assaggeranno una serie di gustosi formaggi prodotti dal Caseificio Sociale val di Fassa

Orario 9.30 – durata 1,30 ca.

Tariffa € 3,00



Prenotazione obbligatoria presso il Museo Ladino (0462.760182) entro le ore 9:00 (max. 25 persone).

Ritrovo presso il Caseificio Sociale a Pera di Fassa

In omaggio 1 voucher per l'ingresso a tariffa ridotta al Museo Ladino